

Praksis forsøg med hestebønner til økologiske høner

Forsøg hos Axel Månsson Øko Ægget ApS

Hus 30 + 50 Hestebønner

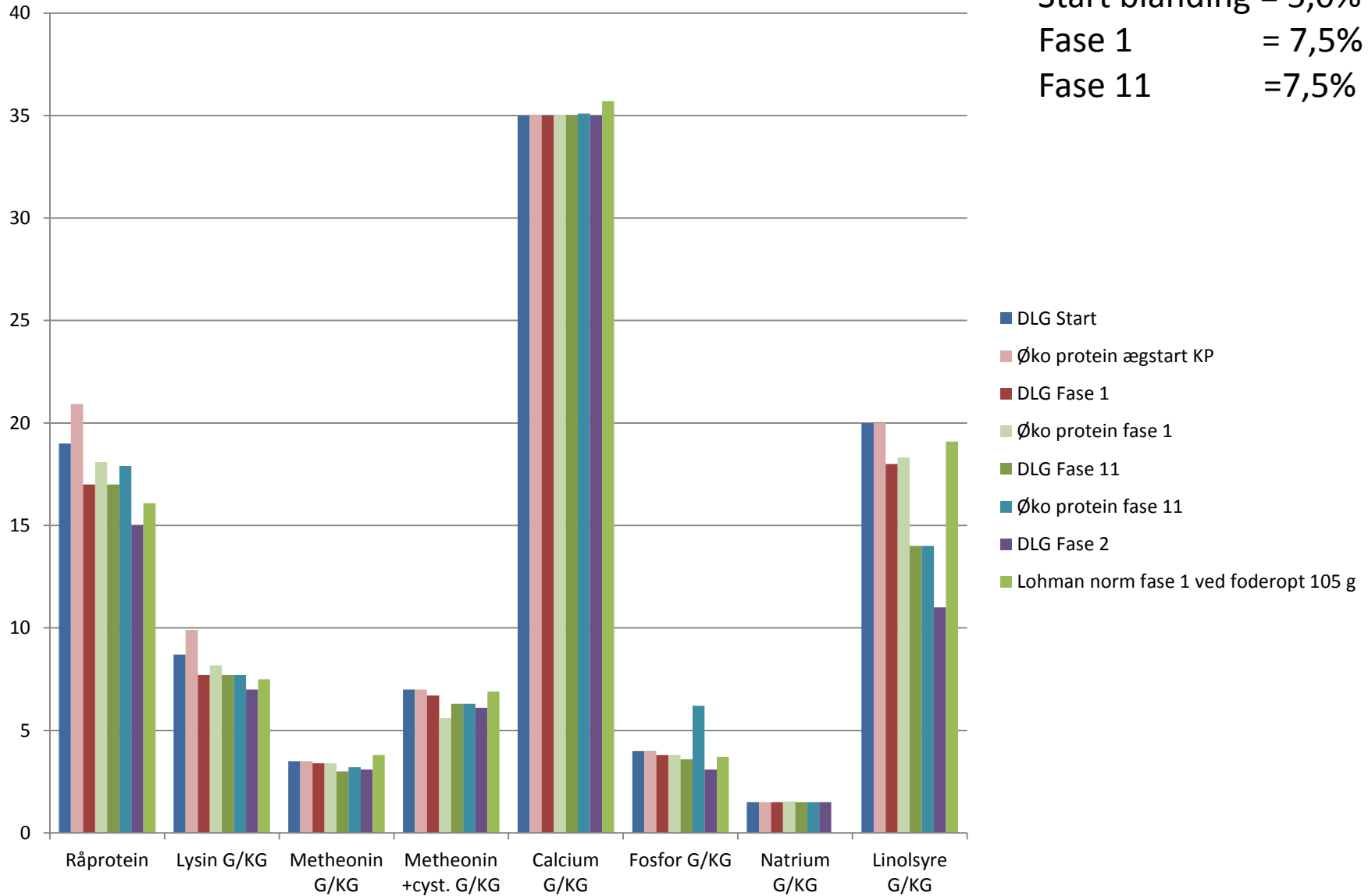
Hus 40 + 60 Reference hold

Forløbet fra 15-01-2015 til nu



Blandingerne

Hestebønne andel
Start blanding = 5,0%
Fase 1 = 7,5%
Fase 11 = 7,5%



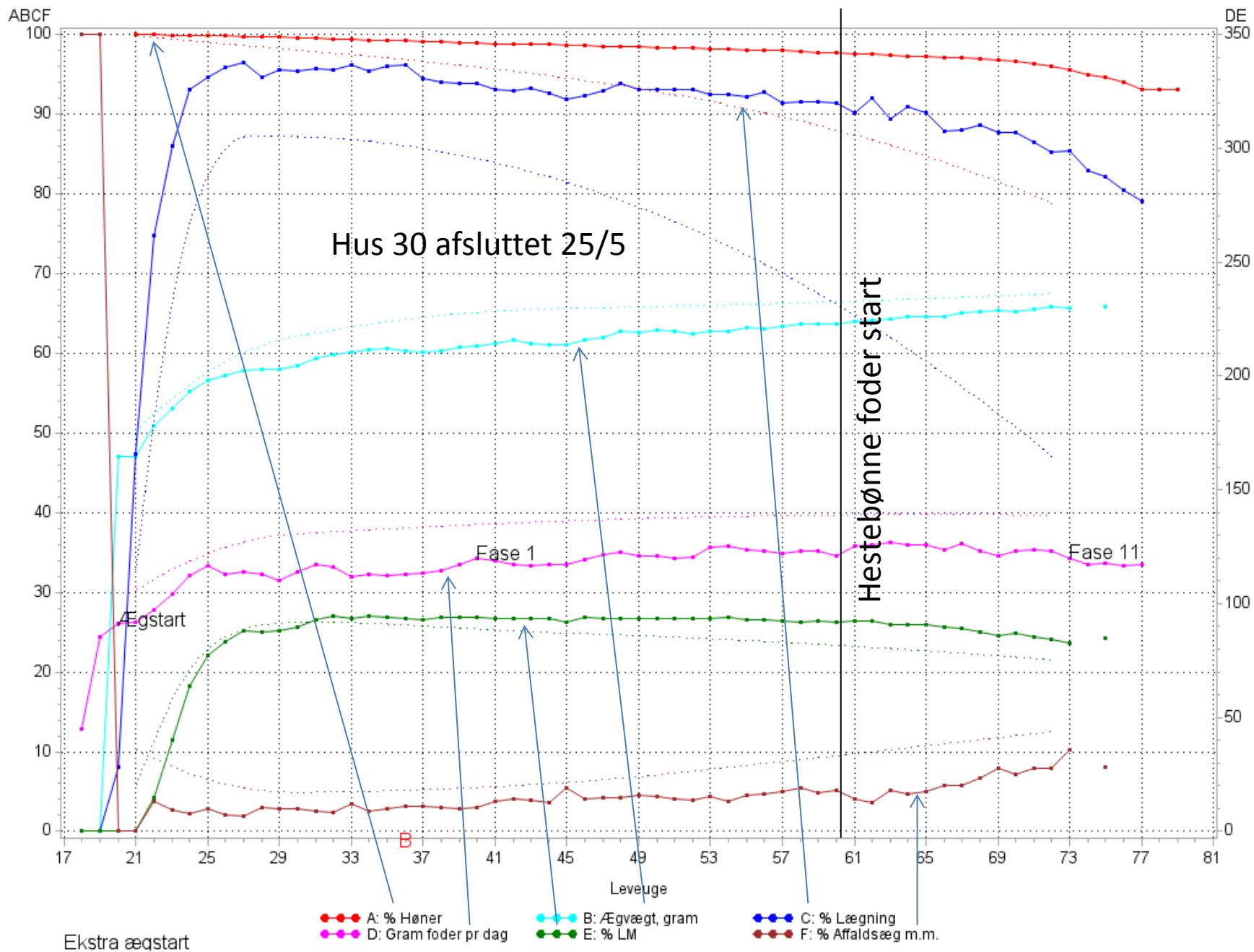
Målbare parametre

- Æglægning/sortering
- Ægvægt
- Dødelighed
- Foderoptag
- Fjerdragt/stress niveau

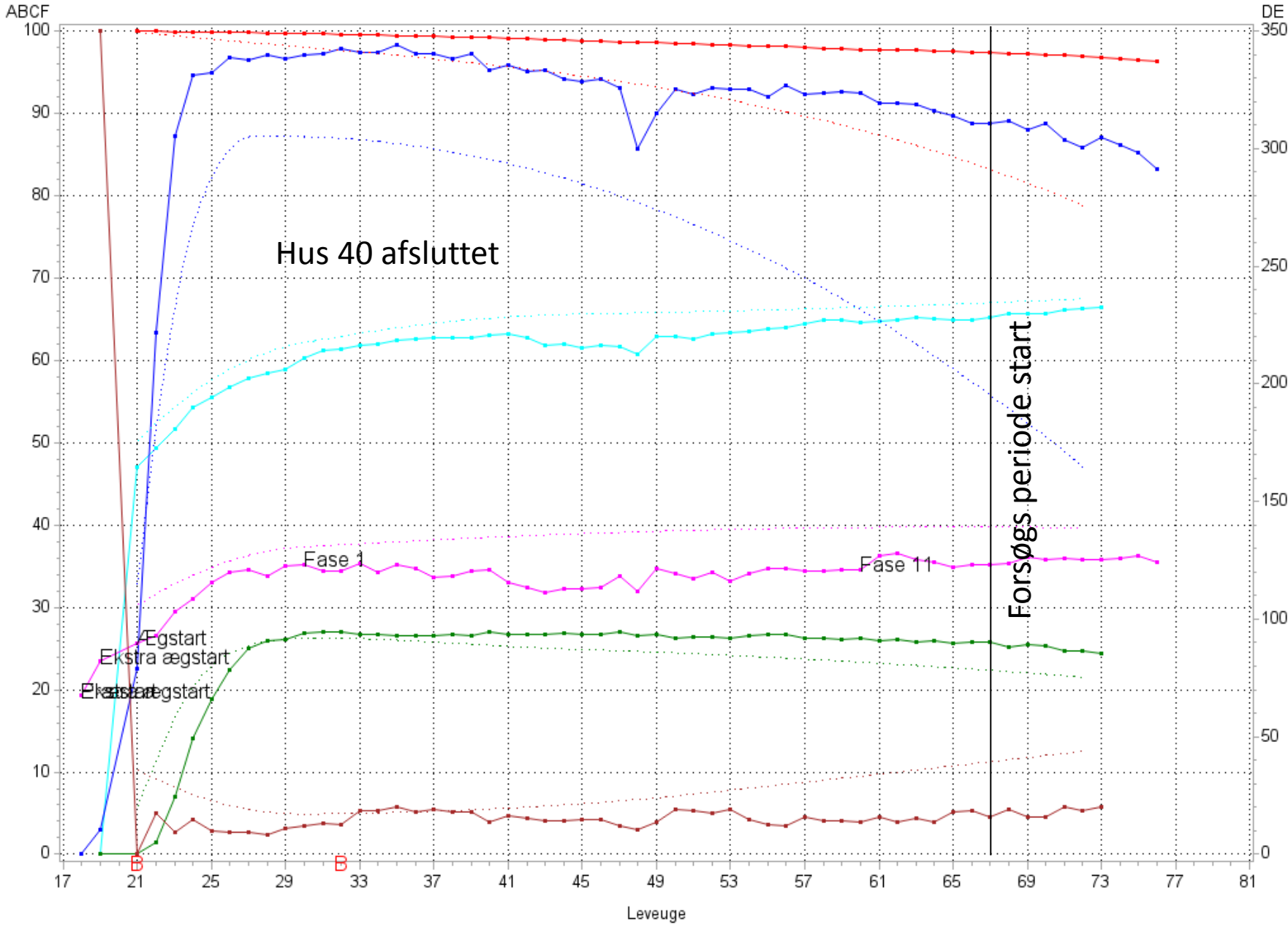
Uvisse parametre

- Opdræt (Hønernes start)
- Bakterier og virus
- Vind og vejr
- Fejl 40 😊 (foderfabrik + management)

Effektivitets kontrollen

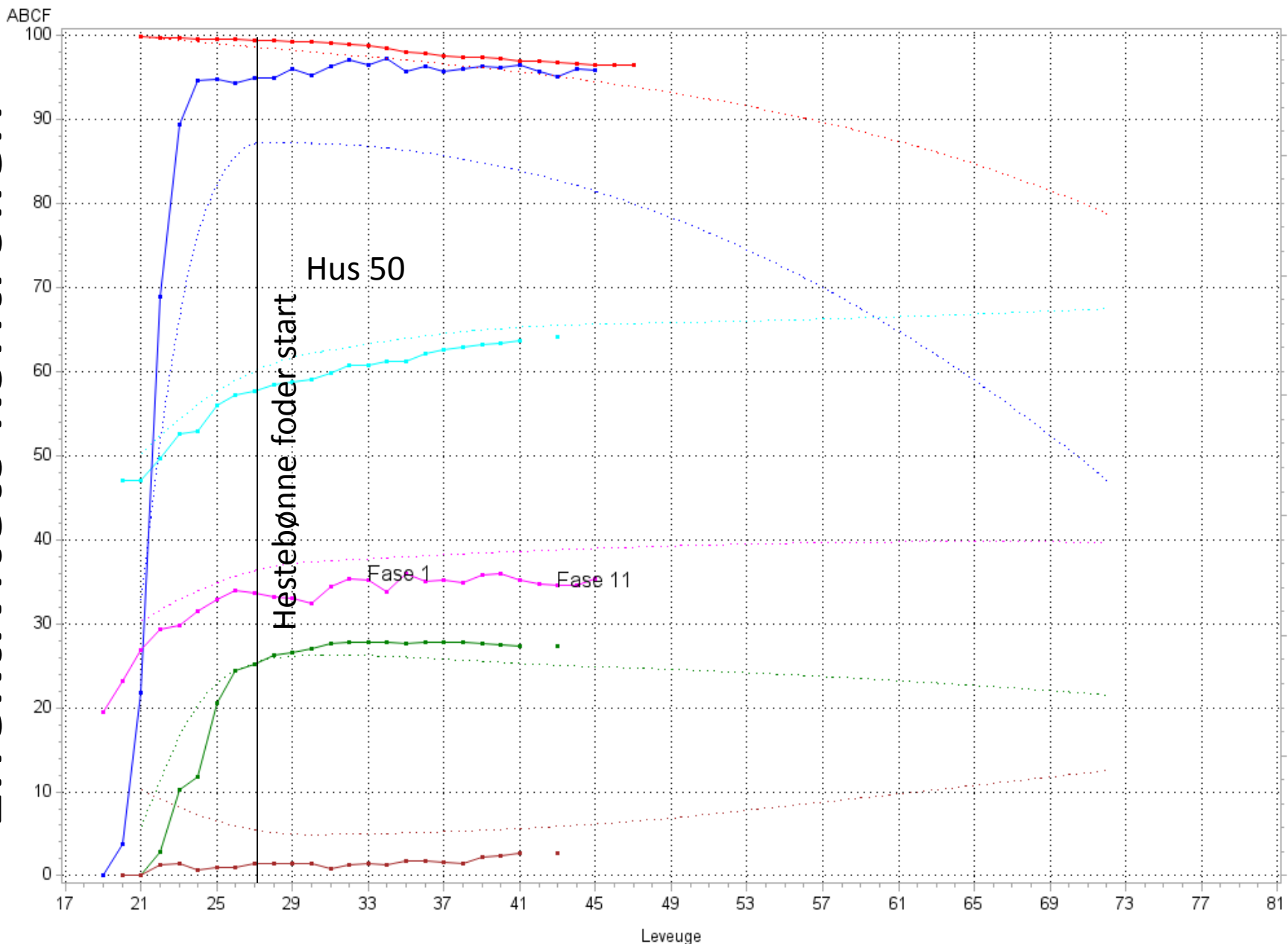


Effektivitets kontrollen



- A: % Høner
- B: Ægsvægt, gram
- C: % Lægning
- D: Gram foder pr dag
- E: % LM
- F: % Affaldsæg m.m.

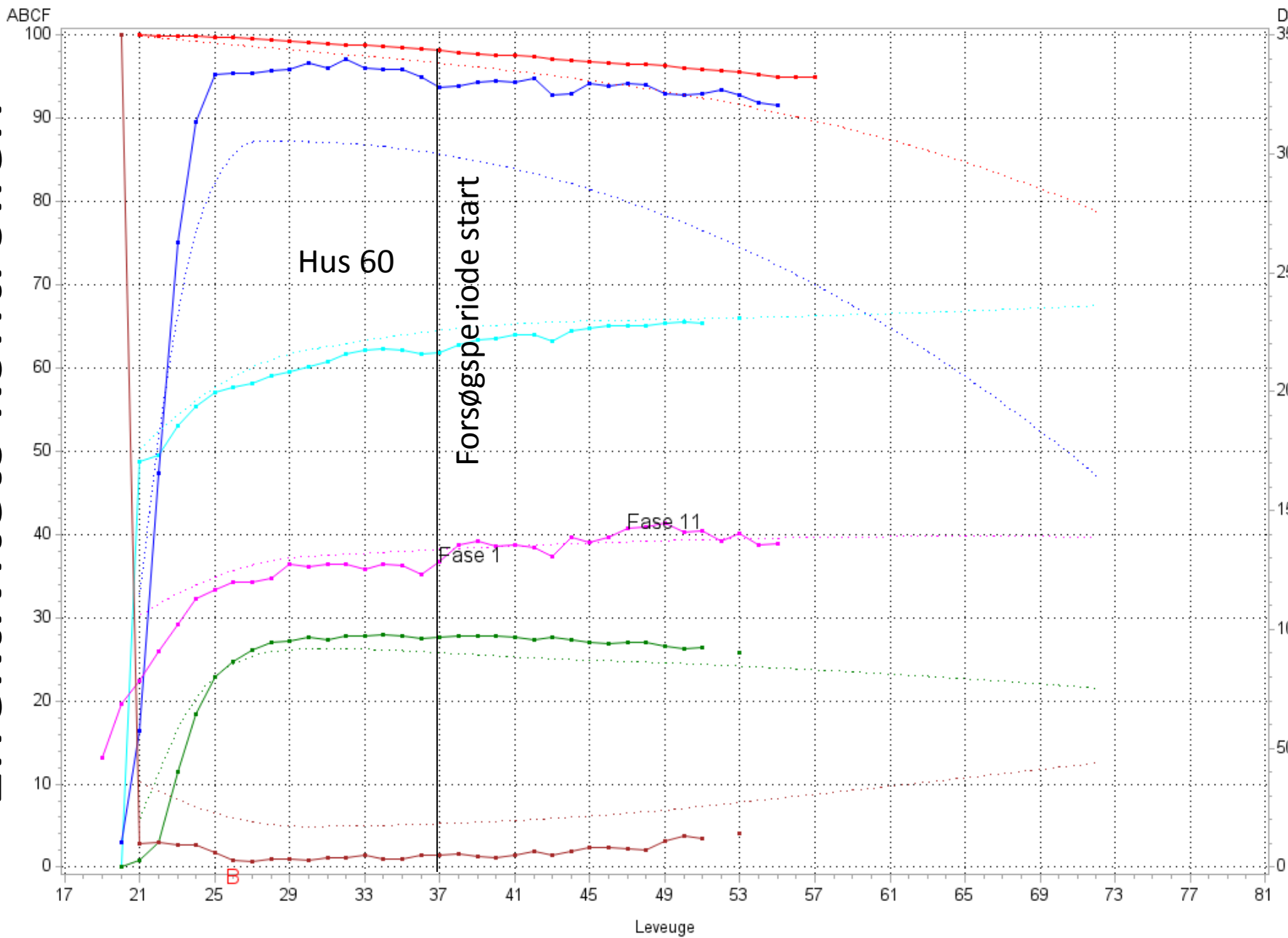
Effektivitets kontrollen



Æstart

●●● A: % Høner ●●● B: Ægvægt, gram ●●● C: % Lægning
●●● D: Gram foder pr dag ●●● E: % LM ●●● F: % Affaldsæg m.m.

Effektivitets kontrollen



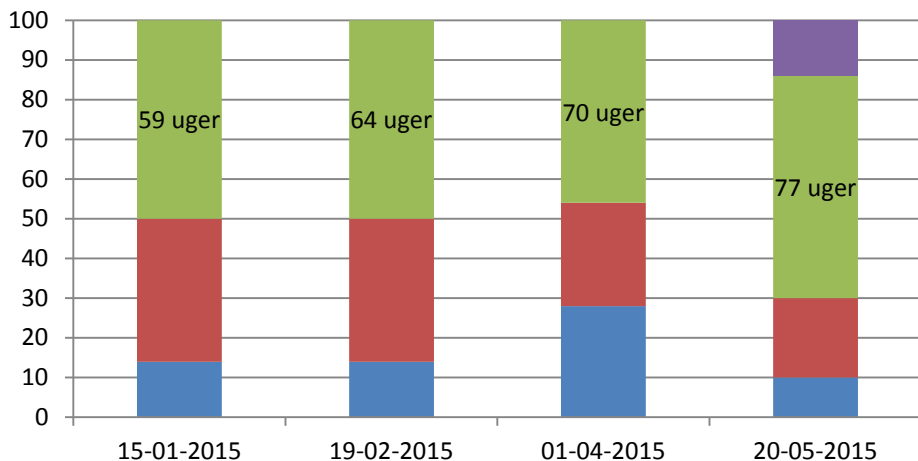
Æqstart

- A: % Høner
- B: Ægvægt, gram
- C: % Lægning
- D: Gram foder pr dag
- E: % LM
- F: % Affaldsæg m.m.

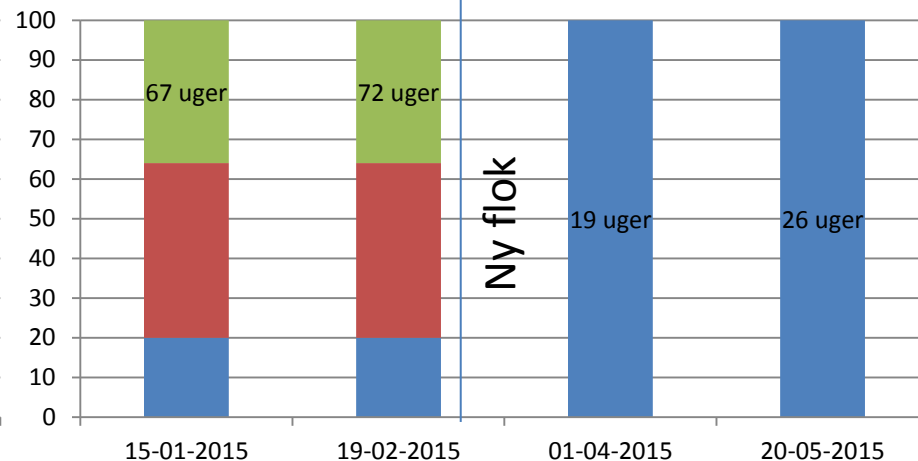
Fjerdragt

- Meget pillet
- Let pillet
- Pjusket
- Fuldfjeret

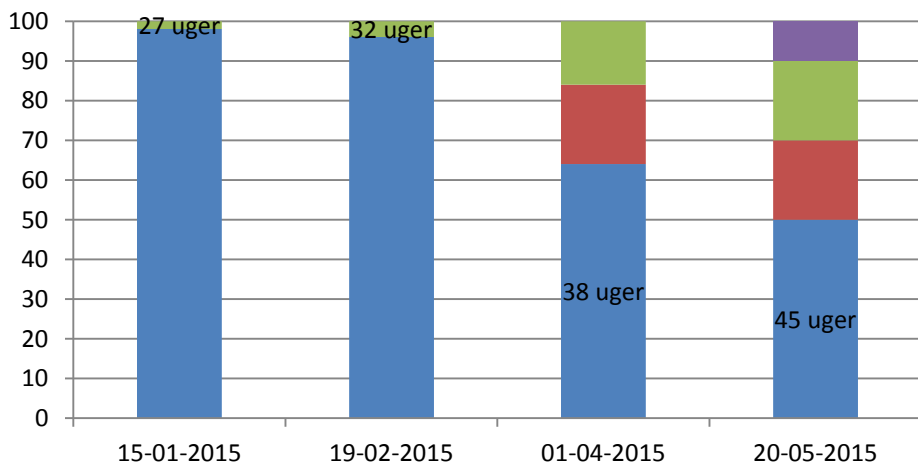
Hus 30 Hestebønner



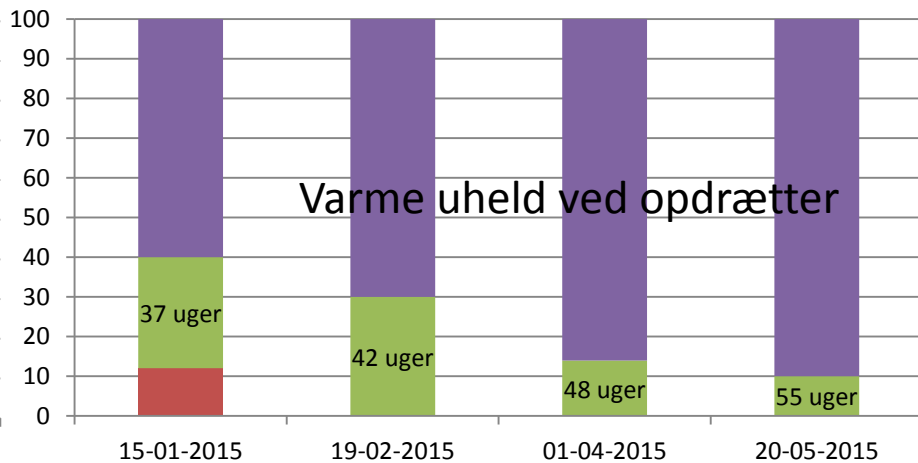
Hus 40 Alm Øko foder



Hus 50 Hestebønner



Hus 60 Alm Økofoder



Konklusion

- Det er helt klart muligt at fodre økologiske æglæggere med hestebønner.
- Det er en god mulighed for at finde protein i DK.
- Det er dog en svaghed at kvaliteten af protein ikke er så god, da det kan gøre en foderblanding meget dyr. Eks.: 22 kr ekstra for en start blanding.

A large indoor chicken farm with many white chickens on multiple levels of cages and on the floor. The chickens are densely packed, and the environment is brightly lit with overhead lights. The floor is covered with bedding material.

Tak for opmærksomheden